

みなさまの状況に応じた“住環境整備”で、よりよい安全な生活を！



住宅改修の実例

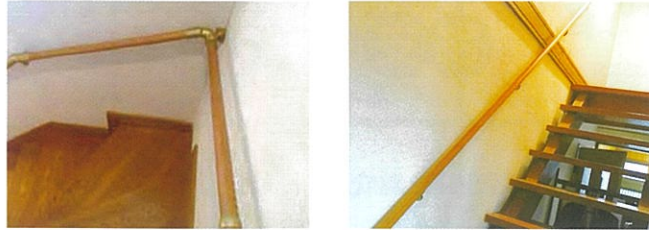
よくある住宅改修の一例をご紹介します。
 各ご家庭によりお困りごとは様々ですが、ご参考にして下さい。

改修ポイント

介護保険をご活用できる住宅改修について、みなさま一人一人の状況に応じて、一緒に検討し、トータルサポートいたします。

※1 一部、住宅助成事業工事を含まず。

階段

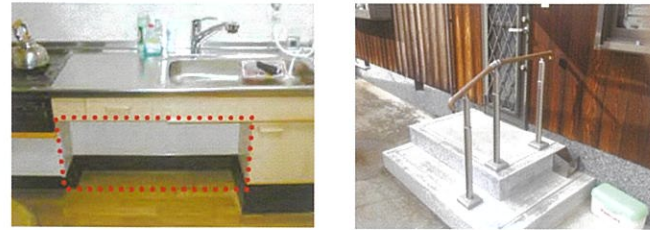


■手すり設置

安全に昇り降りができるように手すりを設置。連続して取付ける事で、より安全に移動ができます。

■手すり設置

台所

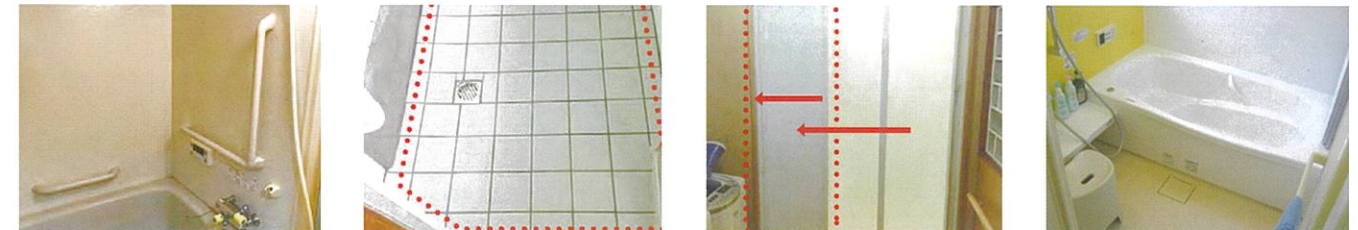


■車いすに対応 ※1

車いすに乗ったまま、使用いただけるキッチンタイプに改修できます。勝手口に手すりやスロープ等を設置することで段差の解消になります。

■手すり設置

浴室



■手すり設置 ※2

安全に入浴できるように手すりを設置。移動をしやすくする為に、床の段差解消やドアを引き戸や折れ戸に交換する事で開閉がしやすく、洗い場のスペースを広く使えるようになります。 ※2 手すりはユニットバスにも設置できます。

■床材変更

■引戸設置

■ユニットバスへ交換 ※1

屋外



■段差解消

手すりの設置やスロープ、式台等で段差の解消を。砂利道をコンクリート等で舗装し、移動をしやすくする工事も想定されます。

■スロープ設置

トイレ



■便器取替

立ち座りをしやすくする為に、手すりを設置。和式便器を洋式便器へ交換する事で身体の負担を軽減したり、床の段差解消で移動を安全に行えます。ドアを交換する事で開閉がしやすくなります。

■手すり設置

■引戸設置

玄関



■手すり設置

玄関の段差に合わせて、手すりを設置。2 段式、縦付け、横付け等、みなさまの身体状況や動作に応じて適切な位置に設置します。

■式台設置

廊下



■手すり設置

安全に移動ができるように手すりを設置。車いすや歩行器をご利用される方は段差解消も検討します。

■スロープ設置

居室



■引戸設置

畳敷きからフローリングへ変更する事で、車いす等での移動がしやすくなります。その他、屋外への段差解消やドアの交換等が想定されます。

■床材変更

■段差解消

住宅改修で
 自立した生活が送れる！
 介護もしやすい！

