

排泄

排泄介助はご本人様にも介助者様にも負担が大きくなりがちな場面です。福祉用具や住宅改修を用いた環境整備を行い、なるべく双方の安心できる環境を整える事が大切です。

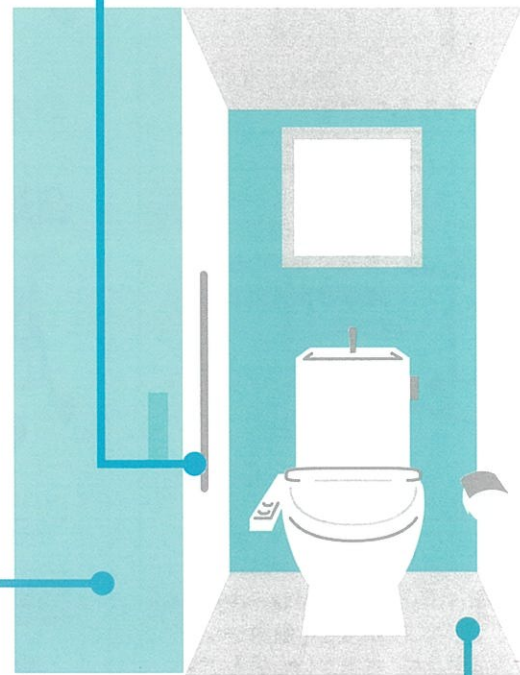
トイレ内に手摺りを設置して安全に移動や立ち座りをしたい

- 住改** **1 手摺り設置(住宅改修)**
8,000円程度～(都度見積り)
便器からの立ち座りや方向転換の為に手摺りや、便器までの移動の為に設置します。ご本人様の使用しやすい位置に自由に取付ける事が可能です。
- 住改** **2 手摺り設置(住宅改修)**
35,000円程度～(都度見積り)
跳ね上げ式手摺りを設置する事で、必要な時だけ使用する事が出来ます。
- 介** **3 手摺り設置(福祉用具レンタル)**
330円/月(たよレールrest)
工事ではなく便器に固定して設置する事ができます。必要なくなればいつでも取り外し返却出来ます。



トイレの扉の開閉がしにくい・間口が狭い

- 住改** **4 レバーハンドルへ交換**
8,000円程度～(都度見積り)
ドアの握り玉をレバーハンドルへ交換する事により開閉しやすくなります。手の力が弱くなってきた方にお勧めです。
- 住改** **5 引き戸へ交換**
72,000円程度～(都度見積り)
開き戸から引き戸へ変更する事により扉の開閉がしやすく、移動を安全に行う事が出来ます。
- 住改** **6 三枚戸へ交換**
260,000円程度～(都度見積り)
開き戸から三枚戸へ変更する事により開閉がしやすく、また開口部分の間口が広くなります。車いすを利用される方にお勧めです。
- 住改** **7 引き開き戸へ交換**
220,000円程度～(都度見積り)
普段は通常の引き戸として、車いす利用者を使用される際は引き開き戸として使用する事で間口を広くとれます。



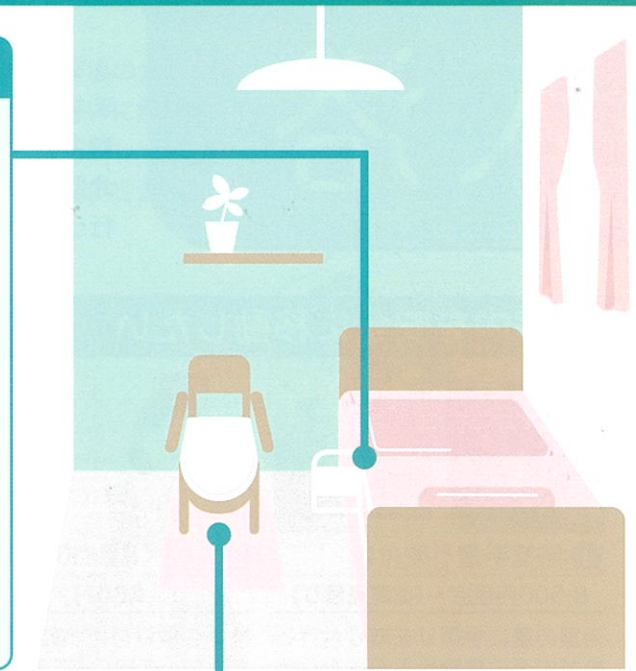
住宅改修と福祉用具の組み合わせで排泄の問題を解消！

トイレがしやすくなる住宅改修のご紹介

- 住改** **8 敷居撤去・新設、床かさ上げ**
120,000円程度～(都度見積り)
トイレの敷居を撤去し、床の高さに合わせて入れなおす事で、バリアフリー化する事が出来ます。
- 住改** **9 便座の向きの変更**
120,000円程度～(都度見積り)
スペースのあるトイレなら便座の向きを変更する事で使いやすくなる場合があります。
- 住改** **10 引き戸へ交換**
72,000円程度～(都度見積り)
引き込み部分に壁ではなく階段等であっても引き戸等へ変更する事が可能な場合もあります。
- 住改** **11 専用トイレの新設**
500,000円程度～(都度見積り)
納戸やウォークインクローゼット等を利用して専用のトイレを設置する事も可能です。

ベッドからポータブルトイレへの移乗

- 介** **12 支援バー**
220円/月
 - 介** **13 たちあっぷ3型**
275円/月
 - 介** **14 アーチパートナー**
3,000円/月
- 夜間も安心



寝室で排泄を行いたい

- 自購** **15 尿器男性用・女性用**
定価2,860円[男性用]2,970円[女性用](税込)
受尿口はやわらかな素材で痛くなくなっています。ベッド上での排泄が可能です。専用の尿器受けもご用意あります。
- 自購** **16 差し込み便器(専用カバー付き)**
定価3,080円(税込)
ベッド上でお尻の下に置いて使用する便器です。重心を低く下げ、安定性のある商品です。
- 介購** **17 ベッドサイド水洗トイレ**
定価464,530円(税込・工事費別途)
ベッドに隣接可能な水洗トイレです。使用後の後始末が不要です。工期は1日で可能です。
- 介購** **18 家具調トイレセレクトR**
定価39,600円～(税込)
ポータブルトイレをベッド脇に設置する事により、移動時の転倒や負担を軽減出来ます。暖房や脱臭機能等付きの商品もあります。

便器からの立ち上がりがしにくい

- 介購** **19 ソフト補高便座**
定価12,100円[#3]、16,500円[#5](税込)
便座を高くする事により、便器からの立ち座りをしやすく出来ます。置くだけなので使わないときは簡単に取り外せます。
- 介購** **20 ウォッシュレット付き補高便座SB**
定価113,740円～(税込・取付費等別途)
既存の便器の便座だけを高さのある物に交換が出来ます。ウォッシュレットや脱臭機能付きで快適に使用出来ます。
- 介購** **21 トイレリフト**
定価204,600円(税込・取付費等別途)
便座が電動で昇降し、立ち上がりをサポートします。
- 介** **22 ベストポジションバー**
220円/月～
一番持ちやすく力の入りやすい場所にお好みで設置出来ます。様々な形状の手摺りを付随させる事も可能です。

トイレにまつわる便利な福祉用具

- 介** **23 スカットクリーン**
1,100円/月(別途購入品必要)
専用のレシーバーセットが尿を感じ、自動で吸い取ってくれます。介助者様の負担軽減に繋がります。
- 介購** **24 水回り用車いす**
定価110,770円(税込)
トイレでも浴室でも使用が出来ます。座面が空いているので座ったままの排泄が可能です。
- 介** **25 リターンKZ-A69049**
1,430円/月
短い距離の移動を楽に行う事が出来ます。ベルトを併用する事で立位保持も可能です。
- 介** **26 楽助さん**
330円/月
前傾姿勢をとられる際に便利です。マットの角度は4段階調節可能です。